

Appartement Kontich (2550)

€249.500,-



Appartement met 2 slpks + dressing te koop te Kontich

 2  1  ja

Gereneveerd appartement met 2 slaapkamers en dressing op rustige locatie vlakbij openbaar vervoer en fiets-o-strade.

Welkom in dit fraai opgeknapte appartement dat u alles biedt wat u nodig heeft om comfortabel en modern te wonen.

Hoogtepunten van dit appartement:

- De gerenoveerde ruime open keuken, voorzien van alle nodige apparatuur valt onmiddellijk op en is ideaal voor kookliefhebbers!
- Achteraan vinden we twee ruime slaapkamers en een dressing die eventueel ook kan ingericht worden als bureau, baby- of hobbykamer.

In de kelder is er een extra opslagruimte voor al uw spullen voorzien en het dak werd vernieuwd in 2019.

EPC : 275 kWh/m² (Label C)

Stedenbouwkundige inlichtingen in aanvraag

Waterinfo : P-Score = A, G-Score = A

Dit is niet wat je zoekt ? Al gehoord van AANKOOPBEGELEIDING ? Wij zoeken, bezoeken en onderhandelen mee met jou voor eigendommen die worden aangeboden door particulieren, andere makelaars of eigendommen die zelfs (nog) niet te koop staan?
Vraag meer informatie over aankoopbegeleiding via welkom@dehuisleverancier.be of 0489/069.000

de Huisleverancier : Persoonlijk, voor iedereen Service, Kwaliteit en Vertrouwen !

Details

Algemene informatie

Referentie	GR7(1)-K-2330
Type	Appartement
Adres	Gallo Romeinenlaan 7, 2550 Kontich
Aantal slaapkamers	2
Aantal badkamers	1
Bewoonbare opp.	80m ²
Bebouwing	gesloten
Staat	Goede staat
Bouwjaar	1969
Renovatiejaar	2019
Beschikbaarheid	bij akte na betaling

Indeling

kelder (verd. -1)	4.7 m ²	(2,2 x 2,2) Kelder op betonvloer.
badkamer1 (verd. 1)	4.3 m ²	(1,7 x 2,6) Badkamer op tegelvloer. Ingericht met nieuwe douche (thermostatische kraan), dubbele wastafel met spiegelkasten en een sierradiator. Muur betegeld.
berging (verd. 1)	-	-
dressing (verd. 1)	6.1 m ²	(2,3 x 2,6) Dressing/bureau/babykamer op parketvloer. Muren geschilderd.
living (verd. 1)	38 m ²	(5,7 x 6,1)+(0,9 x 3,2) Leefruimte op parket met grote ramen en open keuken
slpk1 (verd. 1)	13.7 m ²	(4,0 x 3,4) Slaapkamer op laminaatvloer, muren geschilderd
slpk2 (verd. 1)	8.8 m ²	(2,6 x 3,4) Slaapkamer op laminaatvloer, muren behangen
wc1 (verd. 1)	1.6 m ²	(1,8 x 0,9) Toilet op tegelvloer, hang wc, verluchting aanwezig, muur betegeld

Comfort

Verwarming	Aardgas
Verwarmingsketel	Individueel
Verwarming (beschrijving)	Verwarming en warm water via hogerelementen combiketel (Vaillant, 1997)
Centrale verwarming	Ja
Beglazing	Enkel glas
Beglazing (beschrijving)	Buitenschrijnwerk keuken en woonkamer : Aluminium, dubbele beglazing, schuifraam; slaapkamer 1 en 2 : aluminium, enkele beglazing.
Beglazing (frame)	Enkel glas
Bevloering	Toilet en badkamer : tegelvloer; woonkamer, keuken, slaapkamers : parket (eik), behandeld in 2021
Aansluiting aardgas	Ja
Meter voor aardgas	Individuele meter
Aansluiting water	Ja
Meter voor water	Gemeenschappelijke meter
Aansluiting elektriciteit	Ja
Meter voor elektriciteit	Individuele meter
Huisdieren	Ja
Instapklaar	Ja
Rolluiken	Rolluiken (elektrisch bediend) aan slaapkamers

Stedenbouwkundige informatie

Stedenbouwkundige vergunning	In aanvraag
Recente bestemming	Woongebied
Dagvaarding uitgebracht	In aanvraag
Voorkooprecht	In aanvraag
Verkavelings vergunning	In aanvraag
Rechterlijke herstelmaatregel	In aanvraag
Bestuursdwang	In aanvraag
Last onder dwangsom	In aanvraag
Minnelijke schikking	In aanvraag
Geïventariseerd erfgoed	Nee
Beschermd erfgoed	Nee
Overstromingsgevoeligheid	 Niet gelegen in overstromingsgevoelig gebied

Financiële info

Prijs	€249.500,-
Aankoop exclusief kosten	€249.500
Registratierechten	€7.485
Notariskosten	€2.446
Totale Aankoopprijs	€259.431
Provisie	€83
Provisie (omschr.)	Maandelijkse provisie voor gemeenschappelijke kosten (syndicus, blokpolis, onderhoud gemeenschappelijke delen (incl. tuin, elektriciteitsverbruik gemeenschappelijke delen en opbouw reservekapitaal)
Kadastraal inkomen	€694,-

Overige info

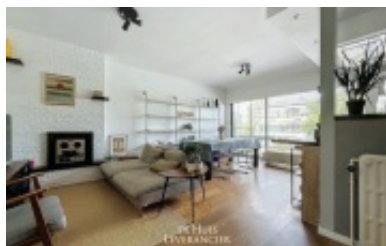
Tuin	Ja
Tuin (beschrijving)	Gemeenschappelijke tuin
Verdieping	1
Bouwlagen	2
Aantal WC's	1
Aantal douches	1

Buurtinformatie

Wij weten het zeker: Kontich leeft

'In Kontich begint én eindigt het platteland'. Het is een bekende uitspraak over deze gezellige gemeente die ruim 20.000 inwoners telt. Met dank aan zijn strategische ligging, vlak bij de zuidrand van Antwerpen en omringd door uitgestrekte weilanden. Voeg daarbij het rijke aanbod toe van vrijetijdsvoorzieningen, natuurlijke trekpleisters en lokale evenementen, en u weet het zeker: Kontich leeft!

Foto's



Contact

de Huisleverancier b.v.b.a.

Antwerpsesteenweg 88 -
Oostdijkweg 27
2550 Kontich (Antwerpen-Zuid) -
8670 Oostduinkerke (Koksijde)

+32 (0)489 06 90 00
welkom@dehuisleverancier.be

VAT-BE 0436 286 303
BIV 505467 - België



WWW.DEHUISLEVERANCIER.BE