

Appartement Kontich (2550)

€975,- / maand



Duplex kwaliteits BEN-appartement met garagebox in Kontich



Dit Duplex BEN-appartement van hoogwaardige kwaliteit ligt op wandelafstand (500m) van het centrum van Kontich en in de straat zelf heeft U een dokter, apotheeker en supermarkt (Colruyt) ter beschikking !

Het appartement heeft een mooi terras. Achter het gebouw ligt nog een afgebakende groen-zone. Ondergronds heeft U een afgesloten garagebox, een fietsenstalling voor 2 fietsen ter beschikking inbegrepen in de huurprijs.

Volgende extra's zijn standaard voorzien voor uw appartement :

- 4 zonnepanelen.
- Ventilatiesysteem (Type C+)
- CV-installatie gestuurd d.m.v. buitenvoeler.
- Vloerverwarming met aparte aangestuurde circuits voor slaapkamers
- Super-isolerend dubbel glas.
- Appartement geïsoleerd op gebied van geluid en energie volgens de strenge recentste normen.
- Volledig uitgerust mt lichtkringen en inbouwspots
- Inbraakwerende sluitingen in buitendeur en de voordeur

Het gebouw werd tevens uitgerust met bewegingsmelders (gemeenschap+garages) om elek. verbruik te drukken.

Evenals noodverlichting, brandblussers, rookmelder en een rookkoepel (auto-open).

Gemeenschappelijke kost : € 50,- per maand

EPC : 44,36 kWh/m2/jaar (Label A)

Details

Algemene informatie

Referentie	O127(1)-K-2325
Type	Appartement
Adres	Ooststatiestraat 127/01.01, 2550 Kontich
Aantal slaapkamers	2
Aantal badkamers	1
Bewoonbare opp.	80m ²
Bebouwde opp.	87m ²
Bebouwing	gesloten
Staat	Nieuwe staat
Bouwjaar	2018
Beschikbaarheid (datum)	01-09-2024

Indeling

berging (verd. -1)	9 m ²	(1,8 x 5,1) Ondergrondse bergplaats met stopcontact
garage (verd. -1)	15 m ²	(2,7 x 5,5) Ondergrondse garagebox inbegrepen in huurprijs
wc1 (verd. 0)	1 m ²	(0,8 x 1,5) Gastentoilet met hangwc met lavabo.
badkamer1 (verd. 1)	6 m ²	(1,7 x 2,1) + (0,8 x 1,1) + (0,9 x 2,3) Badkamer, ingericht met inloopdouche (thermostatische kraan), lavabo (mengkraan) in badkamermeubel. Open wasplaats verbonden aan badkamer. Muur betegeld tot aan plafond.
inkomhal (verd. 1)	3 m ²	(1,8 x 1,7) Inkomhal
keuken (verd. 1)	-	Open volledig uitgeruste keuken met keukenkasten, werkblad met dubbele gootsteen (mengkraan), inductievuur met dampkap, vaatwasser, combi-oven & microgolf, ruime koelkast (met vriesvak), dampkap.
living (verd. 1)	25 m ²	(3,6 x 6,8) Leefruimte met open keuken
terras (verd. 1)	7 m ²	(2,0 x 3,6) Terras
slpk1 (verd. 2)	15 m ²	(3,6 x 4,2) Slaapkamer 1
slpk2 (verd. 2)	7 m ²	(3,1 x 3,4) Slaapkamer 2

Comfort

Verwarming	Aardgas
Verwarming (beschrijving)	Condenserende gaswandketel VIESSMANN Vitodens met buitenvoeler
Centrale verwarming	Ja
Beglazing	Dubbel glas
Beglazing (beschrijving)	Buitenschrijnwerk in aluminium (Reynaers), super isolerend dubbel glas
Beglazing (frame)	Dubbel glas
Bevloering	Tegelvloer
Zonnepanelen	Ja
Aansluiting aardgas	Ja
Meter voor aardgas	Individuele meter
Aansluiting water	Ja
Meter voor water	Individuele meter
Aansluiting elektriciteit	Ja
Meter voor elektriciteit	Individuele meter
Aansluiting riolering	Ja
Videfoon	Ja
Instapklaar	Ja

Stedenbouwkundige informatie

Stedenbouwkundige vergunning	Niet ingegeven
Recente bestemming	Niet ingegeven
Dagvaarding uitgebracht	Niet ingegeven
Voorkooprecht	Niet ingegeven
Verkavelings vergunning	Niet ingegeven
As-built attest	Niet ingegeven
Rechterlijke herstelmaatregel	Niet ingegeven
Bestuursdwang	Niet ingegeven
Last onder dwangsom	Niet ingegeven
Minnelijke schikking	Niet ingegeven
Geïntariseerd erfgoed	Niet ingegeven
Beschermd erfgoed	Niet ingegeven
Overstromingsgevoeligheid	 Niet gelegen in overstromingsgevoelig gebied

Financiële info

Prijs	€975,- / maand
Gemeenschappelijke kosten	€50
Gemeenschappelijke kosten (omschr.)	Maandelijkse forfait voor gemeenschappelijke kosten
Huurwaarborg	€2.925,-
Kadastraal inkomen	€0,-

Overige info

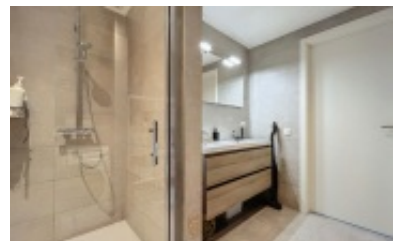
Terras	Ja
Verdieping	1
Bouwlagen	2
Aantal WC's	1

Buurtinformatie

Wij weten het zeker: Kontich leeft

'In Kontich begint én eindigt het platteland'. Het is een bekende uitspraak over deze gezellige gemeente die ruim 20.000 inwoners telt. Met dank aan zijn strategische ligging, vlak bij de zuidrand van Antwerpen en omringd door uitgestrekte weilanden. Voeg daarbij het rijke aanbod toe van vrijetijdsvoorzieningen, natuurlijke trekpleisters en lokale evenementen, en u weet het zeker: Kontich leeft!

Foto's



Contact

de Huisleverancier b.v.b.a.

Antwerpsesteenweg 88 -
Oostdijkweg 27
2550 Kontich (Antwerpen-Zuid) -
8670 Oostduinkerke (Koksijde)

+32 (0)489 06 90 00
welkom@dehuisleverancier.be

VAT-BE 0436 286 303
BIV 505467 - België



WWW.DEHUISLEVERANCIER.BE