

Woning Kontich (2550)

€1.800,- / maand



Mooie gezinswoning met 3 slaapkamers

 3  1  ja

Zeker de moeite waard om deze mooie woning te komen bekijken.

De woning ligt heel centraal in een rustige wijk in Kontich, maar toch op wandelafstand van bakker en slager...

Van zodra je de woning betreedt merk je de hoge kwaliteit op, deze trekt zich volledig door over de gehele woonst.

Zodra we de inkomhal met gastentoilet achter ons laten komen we in een stukje paradijs op mooi houten verouderde eiken plankenvloer in de riante leefruimte met zitplaats en eetplaats achteraan.

Naast de eetplaats met zicht op en toegang tot de tuin met terras ligt de tot in de puntjes uitgeruste keuken waar je voor je gezin de lekkerste etentjes kan klaarmaken.

Achter de keuken ligt nog de handige berg- en wasruimte met aansluitend de garage.

De tuin met tuinhuis is enorm praktisch aangezien je meteen kan doorsteken naar het fietspad erachter.

Op de eerste verdieping vinden we 3 slaapkamers terug, allen wederom zeer huiselijk ingericht.

De master-bedroom beschikt eveneens over een dressing. Achteraan ligt de ingerichte badkamer met ligbad en douche.

Op de tweede verdieping vinden we nog een mooi grote kamer, ideaal als bureau.

Eveneens op deze verdieping is de technische ruimte en zolder terug te vinden.

Niet onbelangrijk in deze tijden zijn de zonnepanelen op de woning die ervoor zorgen dat je elektriciteitsrekening laag blijft ! de

EPC : 93 kWh/m² (Label A)

Huisleverancier : Persoonlijk, voor iedereen Service, Kwaliteit en Vertrouwen !

Details

Algemene informatie

Referentie	sH27-K-2319
Type	Woning
Adres	's Herenlei 27, 2550 Kontich
Aantal slaapkamers	3
Aantal badkamers	1
Aantal garages	1
Aantal parkings (buiten)	2
Bewoonbare opp.	190m ²
Grond opp.	320m ²
Bebouwing	gesloten
Staat	Uitstekende staat
Bouwjaar	2009
Beschikbaarheid (datum)	01-09-2024

Indeling

berging (verd. 0)	6.6 m ²	(2,8 x 2,4) Proviand ruimte op tegelvloer met gietbak. Aansluitpunt wasmachine en droogkast. Muren geschilderd.
garage (verd. 0)	16.5 m ²	(5,5 x 3,0) Betegelde vloer en geschilderde muren in de garage. Ook alle nutsmeters gas, water en elektriciteit, zekeringskast, zonnepanelen transformator en extra douchekabine. Automatische sectionaalpoort met afstandsbediening en/of numeriek buitenklavier.
inkomhal (verd. 0)	8.6 m ²	(2,8 x 3,6) Verwarmde inkomhal op tegelvloer. Muren geschilderd, voordeur met veiligheidsvergrendeling.
keuken (verd. 0)	-	Keuken op tegelvloer. Ingericht met keukenkasten, dubbele uitgietbak in keukeneiland. Boretti gaskookfornuis (incl. grote oven), dampkap, Amerikaanse koelkast incl. diepvries, vaatwasser en combi-oven. Betegelde spatwand. Werkbladen in natuursteen. Ramen voorzien van op maat gemaakte stoffen gordijnen en vliegenramen. Langezijde muur voorzien van lambrisering.
living (verd. 0)	69.7 m ²	(6,6 x 4,1) + (7,2 x 3,7) Leefruimte op eikenparketvloer met eetplaats en open keuken. Muren geschilderd en ingebouwd TV meubel. Langezijde muur voorzien van lambrisering.
wc1 (verd. 0)	1.5 m ²	(1,5 x 1,0) Toilet op tegelvloer met handenwasser. Muren geschilderd, achterwand toilet betegeld. Raam met Luxaflex screen.
badkamer1 (verd. 1)	8.5 m ²	(3,1 x 2,8) Badkamer op tegelvloer. Ingericht met ligbad (thermostatische kraan), dubbele wastafel in badkamermeubel met spiegelkast. Muren geschilderd. Inloopdouche volledig betegeld en apart wc. Plafond met spots aan badkamermeubel en armatuur in het centrum van de kamer. Raam voorzien met op maat gemaakte gordijn en elektrische rolluik.
dressing (verd. 1)	4.2 m ²	(2,8 x 1,5) Extra ruimte te gebruiken als dressing of buro open aangrenzend aan Slpk1. Plankenparket en volledig geschilderd. Raam voorzien met op maat gemaakte stoffen gordijnen.
slpk1 (verd. 1)	16 m ²	(4,5 x 3,6) Slaapkamer voorzijde rechts (straatkant) op plankenparket, volledig geschilderd en raam voorzien van op maat gemaakte stoffen gordijnen en vliegenraam. Volledige wand met ingemaakte dressing. Muren geschilderd.
slpk2 (verd. 1)	15 m ²	(3,7 x 4,1) Slaapkamer achterzijde op plankenparket en volledig geschilderd. Raam voorzien met op maat gemaakte stoffen gordijnen, vliegenraam en elektrische rolluik.
slpk3 (verd. 1)	14.4 m ²	(3,0 x 4,8) Slaapkamer straatkant op plankenparket en volledig geschilderd. Raam voorzien met op maat gemaakte stoffen gordijnen en vliegenraam. Kamer ook voorzien van afzonderlijke airconditioning.
bureau (verd. 2)	21.3 m ²	(5,8 X 3,6) Bureau op eiken parket met dubbele velux ramen met elektrische rolluik en vliegenraam, ook voorzien van afzonderlijke airconditioning.
cvruimte (verd. 2)	-	Zolderkamer op laminaat voorzien met branderinstallatie en ruime plaats voor stockage
zolder1 (verd. 2)	-	Kleine zolderkamer op tegelvloer voor stockage

Comfort

Verwarming	Aardgas
Verwarming (beschrijving)	Verwarming en warm water op aardgas. Hogerendements condensatie combi-ketel (daalderop)
Centrale verwarming	Ja
Beglazing	Dubbel glas
Beglazing (beschrijving)	Buitenschrijnwerk in kunststof, dubbel glas (2009)
Beglazing (frame)	Dubbel glas
Bevloering	Alle slaapkamers en woonkamer met parket, de andere ruimtes met tegelvloer
Zonnepanelen	Ja
Aansluiting aardgas	Ja
Aansluiting water	Ja
Aansluiting elektriciteit	Ja
Aansluiting riolering	Ja
Dressing	Ja
Alarm	Ja
Instapklaar	Ja
Rolluiken	Elektrisch bediende rolluiken aan achterzijde

Stedenbouwkundige informatie

Stedenbouwkundige vergunning	Niet ingegeven
Recente bestemming	Niet ingegeven
Dagvaarding uitgebracht	Niet ingegeven
Voorkooprecht	Niet ingegeven
Verkavelings vergunning	Niet ingegeven
As-built attest	Niet ingegeven
Rechterlijke herstelmaatregel	Niet ingegeven
Bestuursdwang	Niet ingegeven
Last onder dwangsom	Niet ingegeven
Minnelijke schikking	Niet ingegeven
Geïntariseerd erfgoed	Niet ingegeven
Beschermd erfgoed	Niet ingegeven
Overstromingsgevoeligheid	 Niet gelegen in overstromingsgevoelig gebied

Financiële info

Prijs	€1.800,- / maand
Provisie (omschr.)	Nog te bepalen provisie voor regelmatig onderhoud van tuin
Huurwaarborg	€5.400,-
Kadastraal inkomen	€0,-

Overige info

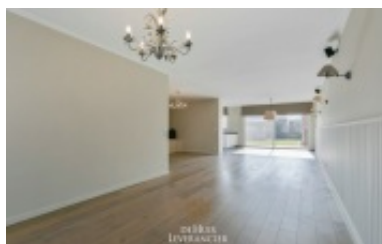
Tuin	Ja
Tuin (beschrijving)	Volledig omheinde tuin met natuurgras met terras en ruim tuinhuis. Stopcontact en buitenkraan aanwezig. Tuin ook bereikbaar via tuindeurtje langs achterzijde perceel. Grote zonwering van (4x3) aan het terras
Verdieping	0
Aantal WC's	2
Aantal douches	1

Buurtinformatie

Wij weten het zeker: Kontich leeft

'In Kontich begint én eindigt het platteland'. Het is een bekende uitspraak over deze gezellige gemeente die ruim 20.000 inwoners telt. Met dank aan zijn strategische ligging, vlak bij de zuidrand van Antwerpen en omringd door uitgestrekte weilanden. Voeg daarbij het rijke aanbod toe van vrijetijdsvoorzieningen, natuurlijke trekpleisters en lokale evenementen, en u weet het zeker: Kontich leeft!

Foto's



Contact

de Huisleverancier b.v.b.a.

Antwerpsesteenweg 88 -
Oostdijkweg 27
2550 Kontich (Antwerpen-Zuid) -
8670 Oostduinkerke (Koksijde)

+32 (0)489 06 90 00
welkom@dehuisleverancier.be

VAT-BE 0436 286 303
BIV 505467 - België



WWW.DEHUISLEVERANCIER.BE