

Appartement Mortsel (2640)

€215.000,-



— RUIM en CENTRAAL gelegen te renoveren appartement (3 slpks) met lift en 2 terrassen te koop in Mortsel



Kom kijken naar dit te renoveren, maar zeer goed onderhouden 3-slaapkamers appartement (115m²) met twee terrassen.

Pal in het centrum van Mortsel ontdekken we dit appartement boven de Gaanderij Ter Linde.

We nemen de lift naar de tweede verdieping en betreden het appartement in de ruime inkomhal, links ligt de leefruimte met aparte keuken. Via de leefruimte en keuken kan je naar het terras dat vooraan het appartement gelegen is.

Centraal liggen het toilet en de badkamer. Deze laatste is ingericht met een ligbad, lavabo en plaats voor wasmachine en droogkast.

Achteraan het appartement bevinden zich de drie slaapkamers waarvan één over een klein terrasje beschikt.

Kom snel kijken !

EPC : 235 kWh/m² (Label C)
Stedenbouwkundige inlichtingen in aanvraag
Waterinfo : P-Score = B, G-Score = A

Dit is niet wat je zoekt ? Al gehoord van AANKOOPBEGELEIDING ? Wij zoeken, bezoeken en onderhandelen mee met jou voor eigendommen die worden aangeboden door particulieren, andere makelaars of eigendommen die zelfs (nog) niet te koop staan?
Vraag meer informatie over aankoopbegeleiding via welkom@dehuisleverancier.be of 0489/069.000

de Huisleverancier : Persoonlijk, voor iedereen Service, Kwaliteit en Vertrouwen !

Details

Algemene informatie

Referentie	M7(2)-M-2268
Type	Appartement
Adres	Mechelsesteenweg 7, 2640 Mortsel
Aantal slaapkamers	3
Aantal badkamers	1
Bewoonbare opp.	115m ²
Bebouwde opp.	131m ²
Bebouwing	gesloten
Staat	Te renoveren
Bouwjaar	1973
Beschikbaarheid	bij akte na betaling

Indeling

badkamer1 (verd. 2)	4 m ²	(2,0 x 2,0) Badkamer op tegelvloer. Ingericht met ligbad en lavabo. Muren betegeld.
inkomhal (verd. 2)	7 m ²	(3,4 x 2,2) Inkomhal op vinylvloer. Muren behangen.
keuken (verd. 2)	11 m ²	(2,0 x 5,6) Keuken op tegelvloer. Ingericht met keukenkasten, kunststof werkblad, oven, elektrisch kookvuur, dampkap, enkele gootsteen en vaatwasser. Muren betegeld.
living (verd. 2)	30 m ²	(4,4 x 7,0) Leefruimte op vast tapijt. Muren behangen.
slpk1 (verd. 2)	10 m ²	(2,8 x 3,6) Slaapkamer op vast tapijt. Muren behangen.
slpk2 (verd. 2)	8 m ²	(2,4 x 3,5) Slaapkamer op vast tapijt. Muren behangen.
slpk3 (verd. 2)	9 m ²	(3,1 x 3,1) Slaapkamer op vast tapijt. Muren behangen.
terras (verd. 2)	13 m ²	(6,6 x 2,0) Terras op tegelvoer. Vooraan gelegen bij de leefruimte en keuken. Recent vernieuwd.
Terras (verd. 2)	2 m ²	(2,4 x 1,2) Terras op tegelvloer. Achteraan gelegen bij slaapkamer 3.
wc1 (verd. 2)	-	Apart toilet op tegelvloer.

Comfort

Verwarming	Aardgas
Verwarmingsketel	Gemeenschappelijk
Verwarming (beschrijving)	Verwarming en warm water op aardgas. Gemeenschappelijke hoge-rendements condensatieketel (Viessman, 2007)
Centrale verwarming	Ja
Beglazing	Dubbel glas
Beglazing (beschrijving)	Buitenschrijnwerk in aluminium, mix dubbel en enkel glas (1973)
Beglazing (frame)	Dubbel glas
Bevloering	Badkamer, keuken, toilet : tegelvloer; Slaapkamers: vast tapijt; leefruimte, inkomhal: vinylvloer
Aansluiting aardgas	Ja
Meter voor aardgas	Gemeenschappelijke meter
Aansluiting water	Ja
Meter voor water	Gemeenschappelijke meter
Aansluiting elektriciteit	Ja
Meter voor elektriciteit	Individuele meter
Aansluiting internet	Ja
Aansluiting riolering	Ja
Lift	Ja
Afstand openbaar vervoer	10m
Afstand scholen	250m
Afstand winkels	20m

Stedenbouwkundige informatie

Stedenbouwkundige vergunning	In aanvraag
Recente bestemming	Woongebied
Dagvaarding uitgebracht	In aanvraag
Voorkooprecht	In aanvraag
Verkavelings vergunning	In aanvraag
Rechterlijke herstelmaatregel	In aanvraag
Bestuursdwang	In aanvraag
Last onder dwangsom	In aanvraag
Minnelijke schikking	In aanvraag
Geinventariseerd erfgoed	Nee
Beschermd erfgoed	Nee
Overstromingsgevoeligheid	 Niet gelegen in overstromingsgevoelig gebied

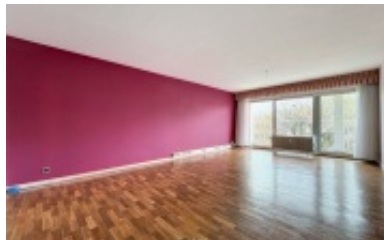
Financiële info

Prijs	€215.000,-
Aankoop exclusief kosten	€215.000
Registratierechten	€6.450
Notariskosten	€2.249
Totale Aankoopprijs	€223.699
Provisie	€150
Provisie (omschr.)	Maandelijkse provisie voor gemeenschappelijke kosten (syndicus, blokpolis, onderhoud lift, elektriciteitsverbruik gemene delen, bijdrage reservekapitaal)
Kadastraal inkomen	€0,-

Overige info

Terras	Ja
Verdieping	2
Bouwlagen	4
Aantal WC's	1

Foto's



Contact

de Huisleverancier b.v.b.a.

Antwerpsesteenweg 88 -
Oostdijkweg 27
2550 Kontich (Antwerpen-Zuid) -
8670 Oostduinkerke (Koksijde)

+32 (0)489 06 90 00
welkom@dehuisleverancier.be

VAT-BE 0436 286 303
BIV 505467 - België



WWW.DEHUISLEVERANCIER.BE