

Appartement Kontich (2550)

€299.000,-



**Ruim appt (110m<sup>2</sup>) met 2 slpks + 2 terrassen in Kontich-centrum te koop**



VERKOCHT onder opschortende voorwaarden !!!

U vindt niet wat U zoekt of U bent weer eens net te laat ? Al gehoord van AANKOOPBEGELEIDING ? Onze unieke SUCCESformule heeft al veel kopers en verkopers tijd, energie en kosten bespaard !

Maak een vrijblijvende afspraak voor een gesprek via [info@dehuisleverancier.be](mailto:info@dehuisleverancier.be) of 0489/069.000

Heeft U nog interesse voor deze woonst? Zend ons dan ook zeker uw contactgegevens, indien de verkoop toch niet zou doorgaan zullen we U contacteren voor een bezoek ter plaatse.

Dit mooie appartement draagt het kwaliteitslabel van een goede projectontwikkelaar. Een pareltje midden in het centrum van Kontich waar garant gestaan wordt voor een uiterst degelijk en goed afgewerkt appartement.

We bereiken het appartement op de 2de verdieping met de trap. Het doordachte ontwerp heeft ervoor gezorgd dat U een optimaal wooncomfort kan beleven. Vooraan ligt de mooie, lichte leefruimte met open keuken en zonneterras. Naast de keuken is een handige bergruimte voor het bewaren van droge voeding.

Voor we de ruime slaapkamers bereiken die aan de achterzijde van het appartement liggen bereiken komen we de badkamer met inlopdouche en apart gastentoilet voorbij. Aan de badkamer ligt ook nog een aparte wasruimte.

Op de gelijkvloerse verdieping vindt u een ruime polyvalente kamer, deze is uitgerust met UTP en elektriciteit en kan dus perfect dienen als bureau of extra opslagruimte.

Voorzien zijn tijdloze verlichtingsarmaturen, videofonie, ventilatiesysteem en vloerverwarming over het volledige appartement.

De twee terrassen maken dit appartement af !

EPC : 93kWh/m<sup>2</sup>

Stedenbouwkundige inlichtingen in aanvraag

# Details

## Algemene informatie

Referentie	SJ1(2)-K-2216
Type	Appartement
Adres	Sint-Jansplein 1, 2550 Kontich
Aantal slaapkamers	2
Aantal badkamers	1
Bewoonbare opp.	110m <sup>2</sup>
Bebouwing	gesloten
Staat	Nieuwe staat
Bouwjaar	2016

## Indeling

bureau (verd. 0)	15 m <sup>2</sup>	Ruime polyvalente ruimte op het GLV
badkamer1 (verd. 2)	6 m <sup>2</sup>	(2,4 x 2,5) Mooi uitgeruste badkamer op tegelvloer.
berging (verd. 2)	2 m <sup>2</sup>	(2,5 x 1,0) Praktische berging aan keuken.
keuken (verd. 2)	8 m <sup>2</sup>	(3,6 x 2,3) Keuken op tegelvloer. Afwerking met inductie kookplaat, dampkap, combi-oven, vaatwasser en koelkast met vriesvak.
living (verd. 2)	30 m <sup>2</sup>	(4,9 x 5,1) Ruime en lichte leefruimte met open keuken.
slpk1 (verd. 2)	14 m <sup>2</sup>	(5,5 x 3,3) Slaapkamer aan achterzijde woonst
slpk2 (verd. 2)	11 m <sup>2</sup>	(3,5 x 3,3) Slaapkamer aan achterzijde woonst
terras (verd. 2)	9 m <sup>2</sup>	(3,3 x 2,8) Zonneterras aan leefruimte
wasruimte (verd. 2)	2 m <sup>2</sup>	(1,6 x 2,6) Praktische wasruimte aan badkamer.
wc1 (verd. 2)	1 m <sup>2</sup>	(1,0 x 1,4) Apart gastentoilet

## Comfort

Verwarming	Aardgas
Verwarmingsketel	Individueel
Verwarming (beschrijving)	Verwarming en warm water op aardgas. Vloerverwarming in volledige appartement.
Centrale verwarming	Ja
Beglazing	Dubbel glas
Beglazing (beschrijving)	Zacht lichtgrijs aluminium buitenschrijnwerk
Beglazing (frame)	Dubbel glas
Bevloering	Keramische tegelvloer. Afwerking met stenen plinten
Aansluiting aardgas	Ja
Meter voor aardgas	Individuele meter
Aansluiting water	Ja
Meter voor water	Individuele meter
Aansluiting elektriciteit	Ja
Meter voor elektriciteit	Individuele meter
Aansluiting riolering	Ja
Videfoon	Ja
Instapklaar	Ja
Afstand openbaar vervoer	100m
Afstand scholen	100m
Afstand winkels	50m

## Stedenbouwkundige informatie

Stedenbouwkundige vergunning	Ja
Recente bestemming	Woongebied
Dagvaarding uitgebracht	Nee
Voorkooprecht	Nee
Verkavelings vergunning	Nee
As-built attest	Nee
Rechterlijke herstemaatregel	Nee
Bestuursdwang	Nee
Last onder dwangsom	Nee
Minnelijke schikking	Nee
Geïnteriseerd erfgoed	Nee
Beschermd erfgoed	Nee
Overstromingsgevoeligheid	 Niet gelegen in overstromingsgevoelig gebied

## Financiële info

Prijs	€299.000,-
Aankoop exclusief kosten	€299.000
Registratierechten	€8.970
Notariskosten	€2.477
Totale Aankoopprijs	€310.447
Kadastraal inkomen	€0,-

## Overige info

Terras	Ja
Verdieping	2
Bouwlagen	2
Aantal WC's	1
Aantal douches	1

---

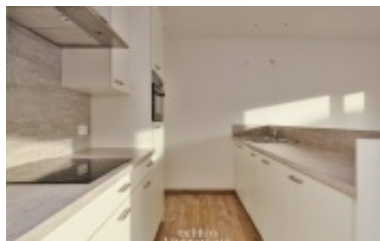
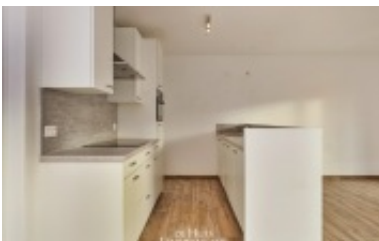
## Buurtinformatie

### Wij weten het zeker: Kontich leeft

'In Kontich begint én eindigt het platteland'. Het is een bekende uitspraak over deze gezellige gemeente die ruim 20.000 inwoners telt. Met dank aan zijn strategische ligging, vlak bij de zuidrand van Antwerpen en omringd door uitgestrekte weilanden. Voeg daarbij het rijke aanbod toe van vrijetijdsvoorzieningen, natuurlijke trekpleisters en lokale evenementen, en u weet het zeker: Kontich leeft!

---

## Foto's



## Contact

---

### de Huisleverancier b.v.b.a.

---

Antwerpsesteenweg 88 -  
Oostdijkweg 27  
2550 Kontich (Antwerpen-Zuid) -  
8670 Oostduinkerke (Koksijde)

+32 (0)489 06 90 00  
welkom@dehuisleverancier.be

VAT-BE 0436 286 303  
BIV 505467 - België

---



[WWW.DEHUISLEVERANCIER.BE](http://WWW.DEHUISLEVERANCIER.BE)