

Woning Kontich (2550)

€140.000,-



## Bezoek- en Biedmoment vrijdag 23 en zaterdag 24 juni !

 4  ja

IN OPTIE - Mis deze opmerkelijke kans voor jou niet ! Heerlijk gelegen in een rustige straat in het centrum van Kontich met alle winkels en openbaar vervoer op wandelafstand... hier vinden we deze volledig te renoveren woning.

Het klopt inderdaad, je zal je handen uit de mouwen moeten steken met deze woning, maar je kan er dan wel een pareltje van maken die echt jouw woonwensen volledig verwoord...

Het gelijkvloers kan je perfect indelen met leefruimte en keuken. Vroeger was hier ook de badkamer, voor een jong gezin met kinderwens of kleine baby's is dit trouwens de beste plek voor een badkamer...

Wil je liever je badkamer op verdieping ? Dat kan ook, er zijn immers 4 slaapkamers beschikbaar... je kan er dan gemakkelijk eentje omtoveren tot badkamer als je wenst.

Wordt dit jouw sleutel naar een nieuw leven ? Kom dan snel kijken !

EPC : 519 kWh/m<sup>2</sup> (Label F)  
Stedenbouwkundige inlichtingen in aanvraag  
Waterinfo : P-Score = D, G-Score = D

Dit is niet wat je zoekt ? Al gehoord van AANKOOPBEGELEIDING ? Wij zoeken, bezoeken en onderhandelen mee met jou voor eigendommen die worden aangeboden door particulieren, andere makelaars of eigendommen die zelfs (nog) niet te koop staan?  
Vraag meer informatie over aankoopbegeleiding via [welkom@dehuisleverancier.be](mailto:welkom@dehuisleverancier.be) of 0489/069.000

de Huisleverancier : Persoonlijk, voor iedereen Service, Kwaliteit en Vertrouwen !

## Details

### Algemene informatie

Referentie	S6-K-2168
Type	Woning
Adres	Sleutelstraat 6, 2550 Kontich
Aantal slaapkamers	4
Bewoonbare opp.	136m <sup>2</sup>
Grond opp.	76m <sup>2</sup>
Bebouwing	gesloten
Staat	Te renoveren
Beschikbaarheid	bij akte na betaling

### Indeling

kelder (verd. -1)	10 m <sup>2</sup>	(1,5 x 7,0)
badkamer1 (verd. 0)	4 m <sup>2</sup>	(2,7 x 1,8) Ruimte op tegelvloer, eventueel te bestemmen als badkamer
inkomhal (verd. 0)	10 m <sup>2</sup>	(1,5 x 7,0) Te renoveren inkomhal op vinylvloer met misschien eronder Portugese tegelvloer.
keuken (verd. 0)	9 m <sup>2</sup>	(3,7 x 2,7) Ruimte, eventueel te bestemmen als keuken
living (verd. 0)	23 m <sup>2</sup>	(3,4 x 7,0) Te renoveren leefruimte op houten vloer. Muren geschilderd.
slpk1 (verd. 1)	17 m <sup>2</sup>	(5,2 x 3,5) Slaapkamer aan voorzijde op laminaatvloer
slpk2 (verd. 1)	11 m <sup>2</sup>	(3,3 x 3,4) Slaapkamer aan achterzijde op laminaatvloer
slpk3 (verd. 2)	17 m <sup>2</sup>	(5,2 x 3,5) Slaapkamer aan voorzijde op laminaatvloer (betreden op eigen risico !)
slpk4 (verd. 2)	11 m <sup>2</sup>	(3,3 x 3,4) Slaapkamer aan achterzijde op laminaatvloer (betreden op eigen risico !)

### Comfort

Verwarming	Aardgas
Verwarming (beschrijving)	Verwarming en warm water op aardgas. Hogerendements doorstroom combi-ketel (Junkers, 1995)
Beglazing	Dubbel glas
Beglazing (beschrijving)	Buitenschrijnwerk in kunststof, dubbel glas (2002)
Beglazing (frame)	Dubbel glas
Aansluiting aardgas	Ja
Aansluiting water	Ja
Aansluiting elektriciteit	Ja

## Stedenbouwkundige informatie

Stedenbouwkundige vergunning	In aanvraag
Recente bestemming	Woongebied
Dagvaarding uitgebracht	In aanvraag
Voorkooprecht	Ja
Verkavelings vergunning	In aanvraag
Rechterlijke herstelmaatregel	In aanvraag
Bestuursdwang	In aanvraag
Last onder dwangsom	In aanvraag
Minnelijke schikking	In aanvraag
Geïntariseerd erfgoed	Nee
Beschermd erfgoed	Nee
Overstromingsgevoeligheid	 Niet gelegen in overstromingsgevoelig gebied

## Financiële info

Prijs	€140.000,-
Aankoop exclusief kosten	€140.000
Registratierechten	€4.200
Notariskosten	€1.822
Totale Aankoopprijs	€146.022
Kadastraal inkomen	€532,-

## Overige info

Tuin	Ja
Tuin (beschrijving)	(2,3 x 4,0) Stadstuin
Tuin opp.	9m <sup>2</sup>
Verdieping	0

---

## Buurtinformatie

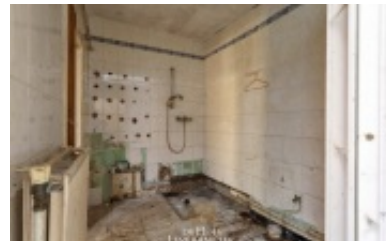
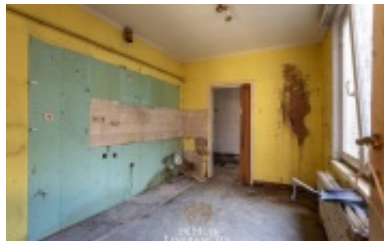
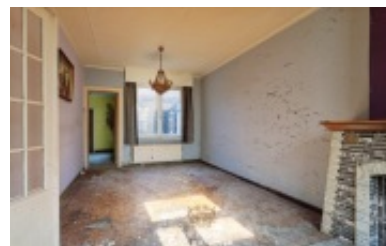
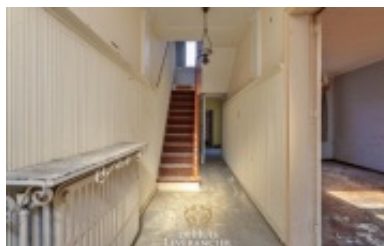
### Wij weten het zeker: Kontich leeft

'In Kontich begint én eindigt het platteland'. Het is een bekende uitspraak over deze gezellige gemeente die ruim 20.000 inwoners telt. Met dank aan zijn strategische ligging, vlak bij de zuidrand van Antwerpen en omringd door uitgestrekte weilanden. Voeg daarbij het rijke aanbod toe van vrijetijdsvoorzieningen, natuurlijke trekpleisters en lokale evenementen, en u weet het zeker: Kontich leeft!

---

## Foto's

---



---

## Contact

---

### de Huisleverancier b.v.b.a.

Antwerpsesteenweg 88 -  
Oostdijkweg 27  
2550 Kontich (Antwerpen-Zuid) -  
8670 Oostduinkerke (Koksijde)

+32 (0)489 06 90 00  
welkom@dehuisleverancier.be

VAT-BE 0436 286 303  
BIV 505467 - België



---

[WWW.DEHUISLEVERANCIER.BE](http://WWW.DEHUISLEVERANCIER.BE)