

Appartement Wilrijk (2610)

€279.000,-



Ruim instapklaar appt met 2 slpk en terras te koop in Wilrijk

 2  1

VERKOCHT onder opschortende voorwaarden !!!

U vindt niet wat U zoekt of U bent weer eens net te laat ? Al gehoord van AANKOOPBEGELEIDING ? Onze unieke SUCCESformule heeft al veel kopers en verkopers tijd, energie en kosten bespaard !

Maak een vrijblijvende afspraak voor een gesprek via info@dehuisleverancier.be of 0489/069.000

Heeft U nog interesse voor deze woonst? Zend ons dan ook zeker uw contactgegevens, indien de verkoop toch niet zou doorgaan zullen we U contacteren voor een bezoek ter plaatse.

Nabij het centrum van Wilrijk vinden we dit moderne en rolstoeltoegankelijk appartement met veel lichtinval. Alle faciliteiten (winkels, scholen, openbaar vervoer, speelplein, ...) zijn op korte afstand.

Indeling:

Via de gemeenschappelijke trap of lift stoppen we op de eerste verdieping om dit prachtige appartement te bekijken. Langs de inkomhal hebben de toegang tot de geïnstalleerde open keuken met leefruimte. Hier zorgt de grote raampartij voor een leuke natuurlijke lichtinval. Wanneer we even op onze stappen terugkeren komen we in de berging met aansluiting van was- en droogmachine. Het appartement beschikt over twee slaapkamers op laminaat die beide toegang hebben tot het terras. Ten slotte hebben we nog een apart toilet en badkamer met douche en badkamermeubel met lavabo.

Kortom: Instapklaar appartement met zeer goede bereikbaarheid dat je zeker niet mag missen!

Details

Algemene informatie

Referentie	JM287(1)-W-2140
Type	Appartement
Adres	Jules Moretuslei 287, 2610 Wilrijk
Aantal slaapkamers	2
Aantal badkamers	1
Bewoonbare opp.	102m ²
Bebouwde opp.	109m ²
Bebouwing	gesloten
Staat	Uitstekende staat
Bouwjaar	2006
Beschikbaarheid	bij akte na betaling

Indeling

badkamer1 (verd. 1)	8 m ²	(3,0 x 2,7) Badkamer op tegelvloer. Ingericht met douche, enkele wastafel in badkamermeubel. Muren betegeld tot aan het plafond.
berging (verd. 1)	4 m ²	(1,7 x 2,7) Berging op tegelvloer. Aansluiting voor was- en droogmachine voorzien. Verder staat hier ook de verwarmingsketel (Vaillant, 2020).
inkomhal (verd. 1)	5 m ²	(1,7 x 3,0) Inkomhal op tegelvloer. Muren geschilderd.
living (verd. 1)	42 m ²	(6,5 x 6,5) Leefruimte met open keuken op tegelvloer. Ingericht met keukenkasten, werkblad in kunststof, inductie kookvuur (Pelgrim), koelkast (Pelgrim), combi oven (Atag) en dampkap.
nachthal (verd. 1)	5 m ²	(4,9 x 1,2) Nachthal op tegelvloer. Muren geschilderd.
slpk1 (verd. 1)	12 m ²	(3,6 x 3,6) Slaapkamer met toegang tot terras op laminaat. Muren geschilderd.
slpk2 (verd. 1)	10 m ²	(2,9 x 3,6) Slaapkamer met toegang tot terras op laminaat. Muren geschilderd.
terras (verd. 1)	7 m ²	(5,0 x 1,5) Terras aan achterzijde van het appartement
wc1 (verd. 1)	1 m ²	(1,4 x 1,2) Hangtoilet met toiletmeubel (handenwasser). Muren volledig betegeld tot boven.

Comfort

Verwarming	Aardgas
Verwarmingsketel	Individueel
Verwarming (beschrijving)	Verwarming en warm water op aardgas. Hoogrendements condensatie combi-ketel (Vaillant, 2020).
Beglazing	Dubbel glas
Beglazing (beschrijving)	Buitenschrijnwerk in aluminium, dubbel glas (2006), draai- kip functie.
Beglazing (frame)	Dubbel glas
Bevloering	Tegelvloer in het volledige appartement uitgezonderd de slaapkamers, deze zijn op laminaat.
Meter voor aardgas	Individuele meter
Meter voor water	Individuele meter
Meter voor elektriciteit	Individuele meter
Aansluiting internet	Ja
Lift	Ja
Instapklaar	Ja

Stedenbouwkundige informatie

Stedenbouwkundige vergunning	In aanvraag
Recente bestemming	Woongebied
Dagvaarding uitgebracht	In aanvraag
Voorkooprecht	In aanvraag
Verkavelings vergunning	In aanvraag
As-built attest	In aanvraag
Rechterlijke herstelmaatregel	In aanvraag
Bestuursdwang	In aanvraag
Last onder dwangsom	In aanvraag
Minnelijke schikking	In aanvraag
Geïventariseerd erfgoed	Nee
Beschermd erfgoed	Nee
Overstromingsgevoeligheid	 Niet gelegen in overstromingsgevoelig gebied

Financiële info

Prijs	€279.000,-
Aankoop exclusief kosten	€279.000
Registratierechten	€8.370
Notariskosten	€2.466
Totale Aankoopprijs	€289.836
Provisie	€176
Provisie (omschr.)	Maandelijkse provisie voor gemeenschappelijke kosten (blokpolis, syndicus, onderhoud lift en gemeenschappelijke delen, elektriciteitsverbruik gemeenschappelijke delen)
Kadastraal inkomen	€970,-

Overige info

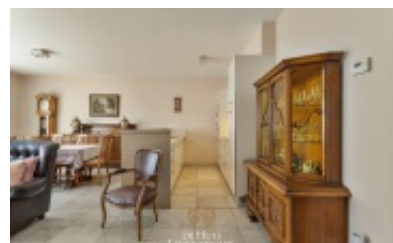
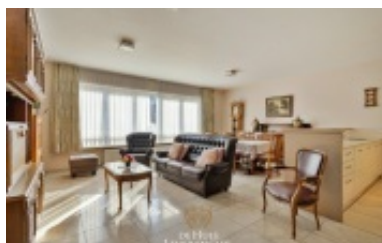
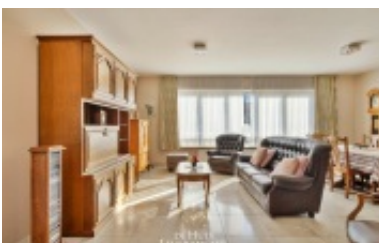
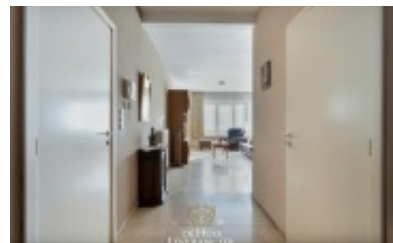
Terras	Ja
Verdieping	1
Bouwlagen	2
Aantal WC's	1
Aantal douches	1

Buurtinformatie

Wonen in Wilrijk Wie wil dat niet?

Voor velen is Wilrijk alles wat ze in een woonplaats zoeken. Winkels, scholen en het openbaar vervoer liggen hier dicht bij elkaar. Terwijl het district ook nog profiteert van haar strategische locatie, vlak bij Antwerpen. Laat u zich daarnaast ook graag omringen door het groen? Dan zullen de natuurrijke omgeving en bijzondere parken u zeker aanspreken.

Foto's



Contact

de Huisleverancier b.v.b.a.

Antwerpsesteenweg 88 -
Oostdijkweg 27
2550 Kontich (Antwerpen-Zuid) -
8670 Oostduinkerke (Koksijde)

+32 (0)489 06 90 00
welkom@dehuisleverancier.be

VAT-BE 0436 286 303
BIV 505467 - België



WWW.DEHUISLEVERANCIER.BE