

Woning Kontich (2550)

€355.000,-



## Rijwoning op rustige locatie mét zijpad, atelier + achteruitgang te koop in Kontich

 3  1  ja

Deze woning is ideaal voor mensen, die een atelier, grote garage, magazijntje of gewoon veel opslagplaats nodig hebben.

De ruime opslagplaats achteraan is bereikbaar via de straat die achter de woning loopt.

Het huis bevindt zich in een rustige straat die makkelijk toegankelijk is via de grote verbindingswegen.

We betreden de woning in de inkomhal en lopen door naar de leefruimte, deze sluit aan op de te renoveren keuken met naastliggende berging (dient momenteel als slaapkamer).

Naast de keuken ontdekken we een veranda, die ook aan renovatie toe is.

Achteraan de woning liggen de badkamer, wasplaats en nog een ruime berging.

Wanneer we de trap opgaan, vinden we 2 zeer ruime slaapkamers en 2 kleinere kamers die kunnen dienen als bureau/babykamer of dressing.

Een huis dat voor vele mensen, vele mogelijkheden kan bieden.  
Kom snel kijken !

Dit is niet wat je zoekt ? Al gehoord van AANKOOPBEGELEIDING ? Wij zoeken, bezoeken en onderhandelen mee met jou voor eigendommen die worden aangeboden door particulieren, andere makelaars of eigendommen die zelfs (nog) niet te koop staan? Vraag meer informatie over aankoopbegeleiding via [welkom@dehuisleverancier.be](mailto:welkom@dehuisleverancier.be) of 0489/069.000

de Huisleverancier : Persoonlijk, voor iedereen Service, Kwaliteit en Vertrouwen !

Vg-Wg-Gmo-Gvkr-Gvv-EPC : 844kWh/m<sup>2</sup> (Label F -> Renovatieplicht)  
Waterinfo : P-Score = A, G-Score = A

## Details

---

### Algemene informatie

Referentie	T34-K-2091
Type	Woning
Adres	Transvaalstraat 34, 2550 Kontich
Aantal slaapkamers	3
Aantal badkamers	1
Aantal garages	2
Aantal parkings (buiten)	2
Bewoonbare opp.	151m <sup>2</sup>
Grond opp.	335m <sup>2</sup>
Bebouwing	halfopen
Staat	Te renoveren
Bouwjaar	1931
Beschikbaarheid	bij akte na betaling

## Indeling

atelier (verd. 0)	44 m <sup>2</sup>	(6,9 x 6,6) Atelier/ dubbel garage op betondals. Ruim afdak aanwezig
badkamer1 (verd. 0)	5 m <sup>2</sup>	(2,6 x 2,0) Badkamer op tegelvloer. Ingericht met een lavabo, toilet en zitbad. Muren betegeld.
berging (verd. 0)	5 m <sup>2</sup>	(2,0 x 2,4) Berging op tegelvloer. Muren behangen.
cvruimte (verd. 0)	14 m <sup>2</sup>	(4,2 x 3,5) Tuinberging op tegelvloer. Muren geschilderd.
inkomhal (verd. 0)	8 m <sup>2</sup>	(2,0 x 4,3) Inkomhal op tegelvloer. Muren behangen.
keuken (verd. 0)	10 m <sup>2</sup>	(4,1 x 2,5) Keuken op tegelvloer. Ingericht met keukenkasten, houten werkblad, gootsteen, gasvuur, dampkap en oven.
living (verd. 0)	31 m <sup>2</sup>	(4,5 x 6,9) Leefruimte op Laminaatvloer. Muren behangen.
veranda (verd. 0)	6 m <sup>2</sup>	(3,0 x 2,3) Veranda op tegelvloer.. Muren geschilderd .
wasruimte (verd. 0)	5 m <sup>2</sup>	(2,6 x 1,9) Wasruimte op tegelvloer. Muren geschilderd.
bureau (verd. 1)	4 m <sup>2</sup>	(3,4 x 2,0) Dressing/bureau/babykamer op vinylvloer. Muren behangen.
dressing (verd. 1)	4 m <sup>2</sup>	(2,1 x 2,0) Dressing/bureau/babykamer op vinylvloer. Muren behangen.
nachthal (verd. 1)	4 m <sup>2</sup>	(2,0 x 2,2) Nachthal op vinylvloer. Muren behangen.
slpk1 (verd. 1)	14 m <sup>2</sup>	(4,5 x 3,3) Slaapkamer op vinylvloer. Muren behangen.
slpk2 (verd. 1)	16 m <sup>2</sup>	(4,5 x 3,5) Slaapkamer op vinylvloer. Muren behangen.

## Comfort

Verwarming	Aardgas
Verwarming (beschrijving)	Verwarming en warm water op aardgas. Hogerendements combi-ketel (Junkers)
Centrale verwarming	Ja
Beglazing	Dubbel glas
Beglazing (beschrijving)	Buitenschrijnwerk in kunststof, dubbel glas, draai-kip functie en vliegenramen aanwezig.
Beglazing (frame)	Dubbel glas
Bevloering	Inkomhal, keuken, badkamer, veranda: tegelvloer; Leefruimte: laminaat
Dak (materiaal)	Plat dak niet geïsoleerd. Mogelijk een puntdak te plaatsen mits toestemming stedenbouw
Afstand openbaar vervoer	100m
Afstand scholen	250m
Afstand winkels	250m

## Stedenbouwkundige informatie

Stedenbouwkundige vergunning	Ja
Recente bestemming	Woongebied
Dagvaarding uitgebracht	Nee
Voorkooprecht	Nee
Verkavelings vergunning	Nee
Rechterlijke herstelmaatregel	Nee
Bestuursdwang	Nee
Last onder dwangsom	Nee
Minnelijke schikking	Nee
Geïntariseerd erfgoed	Nee
Beschermd erfgoed	Nee
Overstromingsgevoeligheid	 Niet gelegen in overstromingsgevoelig gebied

## Financiële info

Prijs	€355.000,-
Aankoop exclusief kosten	€355.000
Registratierechten	€10.650
Notariskosten	€2.509
Totale Aankoopprijs	€368.159
Kadastraal inkomen	€875,-

## Overige info

Tuin	Ja
Tuin orientatie	0
Tuin (beschrijving)	Ruime tuin op grastapijt. Achteruitgang en zijuitgang aanwezig.
Tuin opp.	130m <sup>2</sup>
Verdieping	0
Aantal WC's	1
Aantal carports	1

---

## Buurtinformatie

---

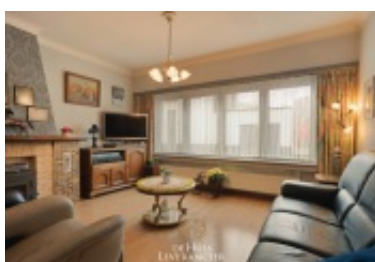
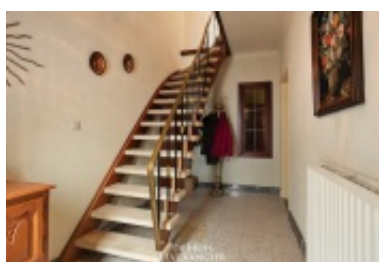
### Wij weten het zeker: Kontich leeft

'In Kontich begint én eindigt het platteland'. Het is een bekende uitspraak over deze gezellige gemeente die ruim 20.000 inwoners telt. Met dank aan zijn strategische ligging, vlak bij de zuidrand van Antwerpen en omringd door uitgestrekte weilanden. Voeg daarbij het rijke aanbod toe van vrijetijdsvoorzieningen, natuurlijke trekpleisters en lokale evenementen, en u weet het zeker: Kontich leeft!

---

## Foto's

---



---

## Contact

---

### de Huisleverancier b.v.b.a.

Antwerpsesteenweg 88 -  
Oostdijkweg 27  
2550 Kontich (Antwerpen-  
Zuid) - 8670 Oostduinkerke  
(Koksijde)

+32 (0)489 06 90 00  
welkom@dehuisleverancier.be

VAT-BE 0436 286 303  
BIV 505467 - België



---

[WWW.DEHUISLEVERANCIER.BE](http://WWW.DEHUISLEVERANCIER.BE)