

Appartement Berchem (2600)

€224.000,-



Gerenoveerd 2 slpk-appartement op 7e verdieping + garagebox

 2  1  ja

VERKOCHT onder opschortende voorwaarden !!!

U vindt niet wat U zoekt of U bent weer eens net te laat ? Al gehoord van AANKOOPBEGELEIDING ? Onze unieke SUCCESformule heeft al veel kopers en verkopers tijd, energie en kosten bespaard !

Maak een vrijblijvende afspraak voor een gesprek via info@dehuisleverancier.be of 0489/069.000

Heeft U nog interesse voor deze woonst? Zend ons dan ook zeker uw contactgegevens, indien de verkoop toch niet zou doorgaan zullen we U contacteren voor een bezoek ter plaatse.

Vlakbij het bruisende stadscentrum vinden we dit gerenoveerd en energiezuinig (label B) appartement terug. Het magnifieke zicht over de stad vanop de 7e verdieping is uniek. De locatie is perfect, vlak naast het brilschanspark en nabij winkels, sportfaciliteiten, scholen, openbaar vervoer en invalswegen.

We nemen de lift naar het appartement en via de inkomhal (voorzien van ingemaakte kasten) lopen we door naar de leefruimte. Het schuifraam naar het terras trekt direct onze aandacht. Dit terras strekt zich volledig uit over de breedte van het appartement.

Verder bereiken we de vernieuwde keuken voorzien van alle comfort (inductie vuur, vaatwasser, etc.). Daarnaast bevinden zich 2 slaapkamers, die ook beiden toegang geven tot het terras. Vanuit de hal krijgen we toegang tot de vernieuwde badkamer met inloopdouche en het apart gastentoilet.

Bij het appartement hoort nog een handige, droge berging op de ondergrondse verdieping. Daarnaast is er de mogelijkheid om een grote garagebox bij aan te kopen, deze is zeer makkelijk bereikbaar op het gelijkvloers.

Elektriciteit is conform.

Beschikbaar ten laatste 1/7/23

Maak snel uw afspraak!

Dit is niet wat je zoekt ? Al gehoord van AANKOOPBEGELEIDING ? Wij zoeken, bezoeken en onderhandelen mee met jou voor eigendommen die worden aangeboden door particulieren, andere makelaars of eigendommen die zelfs (nog) niet te koop staan?

Vraag meer informatie over aankoopbegeleiding via welkom@dehuisleverancier.be of 0489/069.000

de Huisleverancier : Persoonlijk, voor iedereen Service, Kwaliteit en Vertrouwen !

EPC : 151 kWh/m² (Label B)

Stedenbouwkundige inlichtingen in aanvraag

Details

Algemene informatie

Referentie	E2(7)-B-2087
Type	Appartement
Adres	Elisabethlaan 2, 2600 Berchem
Aantal slaapkamers	2
Aantal badkamers	1
Aantal garages	1
Aantal parkings (buiten)	1
Bewoonbare opp.	90m ²
Bebouwde opp.	107m ²
Bebouwing	gesloten
Staat	Uitstekende staat
Bouwjaar	1980
Renovatiejaar	2017
Beschikbaarheid	overeen te komen

Indeling

kelder (verd. -1)	3 m ²	(1,9 x 1,6) Berging op de ondergrondse verdieping, bereikbaar via de lift en trap
garage (verd. 0)	23 m ²	(3,5 x 6,8) Garagebox gelegen op het gelijkvloers, optioneel mee aan te kopen aan 30.000 euro (K.I. : € 89,-)
badkamer1 (verd. 7)	4 m ²	(1,8 x 2,5) Badkamer op tegelvloer, voorzien van inloopdouche en enkele wastafel
inkomhal (verd. 7)	6 m ²	(2,0 x 3,0) Inkomhal op tegelvloer, voorzien van ingemaakte kast
keuken (verd. 7)	9 m ²	(2,0 x 4,5) Keuken op tegelvloer ingericht met keukenkasten, werkblad met gootsteen, voorzien van vaatwasser, inductie kookvuur, dampkap, koelkast en diepvriezer (Bauknecht).
living (verd. 7)	30 m ²	(4,0 x 7,5) Leefruimte op laminaatvloer, muren geschilderd. Met fenomenaal zicht over de stad
slpk1 (verd. 7)	14 m ²	(3,3 x 4,5) Masterbedroom op laminaat, muren geschilderd
slpk2 (verd. 7)	9 m ²	(2,2 x 4,5) Slaapkamer op laminaat, muren geschilderd
terras (verd. 7)	16 m ²	(12,0 x 1,4) Terras op tegelvloer met fenomenaal zicht over de stad. Toegankelijk via leefruimte en slaapkamers
wc1 (verd. 7)	1 m ²	(0,9 x 1,5) Toilet op tegelvloer

Comfort

Verwarming	Aardgas
Verwarmingsketel	Gemeenschappelijk
Verwarming (beschrijving)	Verwarming en warm water op aardgas via hoogrendementsketel
Centrale verwarming	Ja
Beglazing	Dubbel glas
Beglazing (beschrijving)	Buitenschrijnwerk in aluminium, dubbel glas (1980)
Beglazing (frame)	Dubbel glas
Bevloering	Inkomhal, toilet, badkamer, keuken: tegelvloer; Leefruimte, slaapkamers: laminaat
Aansluiting aardgas	Ja
Meter voor aardgas	Gemeenschappelijke meter
Aansluiting water	Ja
Meter voor water	Gemeenschappelijke meter
Aansluiting elektriciteit	Ja
Meter voor elektriciteit	Individuele meter
Aansluiting internet	Ja
Aansluiting riolering	Ja
Lift	Ja
Huisdieren	Ja
Instapklaar	Ja
Afstand openbaar vervoer	50m
Afstand scholen	500m
Afstand winkels	200m

Stedenbouwkundige informatie

Stedenbouwkundige vergunning	In aanvraag
Recente bestemming	Woongebied
Dagvaarding uitgebracht	In aanvraag
Voorkooprecht	In aanvraag
Verkavelings vergunning	In aanvraag
As-built attest	In aanvraag
Rechterlijke herstelmaatregel	In aanvraag
Bestuursdwang	In aanvraag
Last onder dwangsom	In aanvraag
Minnelijke schikking	In aanvraag
Geïventariseerd erfgoed	Nee
Beschermd erfgoed	Nee
Overstromingsgevoeligheid	 Niet gelegen in overstromingsgevoelig gebied

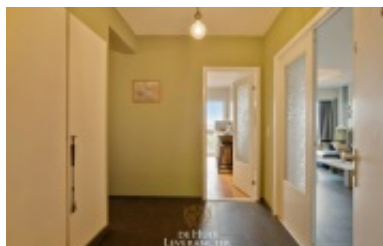
Financiële info

Prijs	€224.000,-
Aankoop exclusief kosten	€224.000
Registratierechten	€6.720
Notariskosten	€2.300
Totale Aankoopprijs	€233.020
Provisie	€264
Provisie (omschr.)	Maandelijkse provisie voor gemeenschappelijke kosten (blokpolis, syndicus, verwarming & water (jaarlijkse afrekening obv tussenmeters), blokpolis, elektriciteitsverbruik en onderhoud gemeenschappelijke delen en lift) plus € 105,- per kwartaal bijdrage reservefonds
Kadastraal inkomen	€1.013,-

Overige info

Tuin	Ja
Tuin (beschrijving)	Gemeenschappelijke tuin aanwezig
Terras	Ja
Verdieping	7
Bouwlagen	8
Aantal WC's	1

Foto's



Contact

de Huisleverancier b.v.b.a.

Antwerpsesteenweg 88 -
Oostdijkweg 27
2550 Kontich (Antwerpen-Zuid) -
8670 Oostduinkerke (Koksijde)

+32 (0)489 06 90 00
welkom@dehuisleverancier.be

VAT-BE 0436 286 303
BIV 505467 - België



WWW.DEHUISLEVERANCIER.BE