

Appartement Edegem (2650)

prijs op aanvraag



Volledig vernieuwd appartement met 2 slpks in Edegem !

 2  1  ja

VERHUURD !!!!! Vraag ons naar ons unieke verhuurservice... Wij zorgen ervoor dat zowel huurder als verhuurder zich goed voelen bij een overeenkomst.

Details

Algemene informatie

| | |
|--------------------|---------------------------------------|
| Referentie | WH22(2)-E-2060 |
| Type | Appartement |
| Adres | Willem Herreynsstraat 22, 2650 Edegem |
| Aantal slaapkamers | 2 |
| Aantal badkamers | 1 |
| Bewoonbare opp. | 73m ² |
| Bebouwde opp. | 73m ² |
| Bebouwing | gesloten |
| Staat | Vernieuwd |
| Bouwjaar | 1978 |
| Renovatiejaar | 2020 |
| Beschikbaarheid | bij akte na betaling |

Indeling

| | | |
|---------------------|---------------------|---|
| badkamer1 (verd. 2) | 4.9 m ² | (2,6 x 1,9) Badkamer op tegelvloer. Ingericht met enkele wastafel (mengkraan) op badkamermeubel. Inloopdouche met thermostatische kraan.Sierradiator. Aansluiting wasmachine. Muur betegeld tot aan plafond. Plafond geschilderd. |
| berging (verd. 2) | 2 m ² | (2,0 x 1,0) Berging op chape. Muur en plafond geschilderd. Aansluiting wasmachine. |
| eetkamer (verd. 2) | 12.5 m ² | (3,8 x 3,3) Eetkamer op parket. Muren en plafond geschilderd. |
| keuken (verd. 2) | 5.9 m ² | (1,8 x 3,3) Keuken op parket. Ingericht met keukenkasten. Werkblad in kunststof, enkele gootsteen. Keramische kookplaat, dampkap. Ijskast en vaatwasser. Alle toestellen Smegg. Muren en plafond geschilderd. |
| living (verd. 2) | 13.3 m ² | (3,8 x 3,5) Leefruimte op parket. Muren en plafond geschilderd. |
| nachthal (verd. 2) | 2.6 m ² | (1,0 x 1,9) + (0,9 x 0,8) Nachthal op parket. Muren en plafond geschilderd. |
| slpk1 (verd. 2) | 12.2 m ² | (3,6 x 3,7) Slaapkamer op parket. Muren en plafond geschilderd. |
| slpk2 (verd. 2) | 7.4 m ² | (2,0 x 3,7) Slaapkamer op parket. Muren en plafond geschilderd. |
| wc1 (verd. 2) | 1 m ² | (1,2 x 0,8) Toilet op tegelvloer. hang wc met dubbele spoelknop. Ventilatie. Muur en plafond geschild. |

Comfort

| | |
|---------------------------|---|
| Verwarming | Aardgas |
| Verwarmingsketel | Individueel |
| Verwarming (beschrijving) | verwarming en warm water op aardgas. Hoogerendements combi-ketel (Junkers 2012) |
| Centrale verwarming | Ja |
| Beglazing | Dubbel glas |
| Beglazing (beschrijving) | Buitenschrijnwerk in aluminium. Dubbel glas. Draai- kip functie. |
| Beglazing (frame) | Dubbel glas |
| Bevloering | Woonkamer, keuken, nachthal en slaapkamers op massieve parket. Badkamer en toilet op tegelvloer. Berging ops chape. |
| Aansluiting aardgas | Ja |
| Meter voor aardgas | Individuele meter |
| Aansluiting water | Ja |
| Meter voor water | Gemeenschappelijke meter |
| Aansluiting elektriciteit | Ja |
| Meter voor elektriciteit | Individuele meter |
| Aansluiting internet | Ja |
| Aansluiting riolering | Ja |
| Instapklaar | Ja |

Stedenbouwkundige informatie

| | |
|-------------------------------|--|
| Stedenbouwkundige vergunning | In aanvraag |
| Recente bestemming | Woongebied |
| Dagvaarding uitgebracht | In aanvraag |
| Voorkooprecht | Nee |
| Verkavelings vergunning | In aanvraag |
| As-built attest | Niet ingegeven |
| Rechterlijke herstelmaatregel | In aanvraag |
| Bestuursdwang | In aanvraag |
| Last onder dwangsom | In aanvraag |
| Minnelijke schikking | In aanvraag |
| Geïntariseerd erfgoed | Niet ingegeven |
| Beschermd erfgoed | Niet ingegeven |
| Overstromingsgevoeligheid |  Niet gelegen in overstromingsgevoelig gebied |

Financiële info

| | |
|--------------------|--|
| Provisie | €107 |
| Provisie (omschr.) | Maandelijkse provisie voor gemeenschappelijke kosten (blokpolis, syndicus, elektriciteitsverbruik gemeenschappelijke delen, individueel waterverbruik) |
| Huurwaarborg | €2.550,- |
| Kadastraal inkomen | €0,- |

Overige info

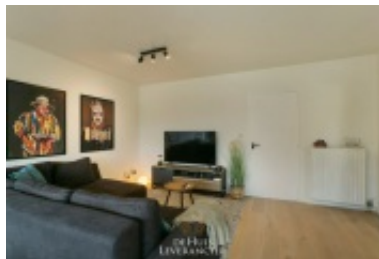
| | |
|---------------------|--|
| Tuin | Ja |
| Tuin orientatie | 0 |
| Tuin (beschrijving) | Gemeenschappelijke tuin achter het gebouw. |
| Verdieping | 2 |
| Bouwlagen | 2 |
| Aantal WC's | 1 |
| Aantal douches | 1 |

Buurtinformatie

Buitengewoon wonen in Edegem

Woont u graag in een mooie, groene gemeente nét buiten de stad? Dan is het uitstekend gelegen Edegem, vlak bij metropool Antwerpen, uw ideale thuis. Deze rustige woongemeente telt ruim 21.000 inwoners en staat vooral bekend om zijn natuurrijke recreatiezones en aangename, kindvriendelijke sfeer. Bovendien geniet u in het pittoreske dorp elk jaar van leuke festiviteiten.

Foto's



Contact

de Huisleverancier b.v.b.a.

Antwerpsesteenweg 88 -
Oostdijkweg 27
2550 Kontich (Antwerpen-
Zuid) - 8670 Oostduinkerke
(Koksijde)

+32 (0)489 06 90 00
welkom@dehuisleverancier.be

VAT-BE 0436 286 303
BIV 505467 - België



WWW.DEHUISLEVERANCIER.BE