

Appartement Aartselaar (2630)

€158.800,-



## Appartement met voortreffelijke toegang Brussel/Antwerpen



Dit appartement is te vinden langs de A12 in Aartselaar. Dankzij de ligging bent u op ca. 10 minuten van Antwerpen en 20 minuten van Brussel.

We betreden het gebouw en begeven ons naar de tweede verdieping. Wanneer we het appartement betreden is de lichtinval (grootste troef) het eerste wat opvalt.

De oprisingswerken dateren van twee jaar geleden. Met de twee slaapkamers en het instapklare karakter is dit een ideaal appartement voor een koppel, starter of investeerder.

In de ochtendzon kan u genieten van het terras aan de achterkant van het appartement.

Elektriciteit is conform.

Dit is niet wat je zoekt? Al gehoord van AANKOOPBEGELEIDING? Wij zoeken, bezoeken en onderhandelen mee met jou voor eigendommen die worden aangeboden door particulieren, andere makelaars of eigendommen die zelfs (nog) niet te koop staan? Vraag meer informatie over aankoopbegeleiding via [welkom@dehuisleverancier.be](mailto:welkom@dehuisleverancier.be) of 0489/069.000

de Huisleverancier : Persoonlijk, voor iedereen Service, Kwaliteit en Vertrouwen !

EPC : 699 kWh/m<sup>2</sup> (Label F)  
Stedenbouwkundige inlichtingen in aanvraag

# Details

## Algemene informatie

Referentie	A64(2)-A-1916
Type	Appartement
Adres	Antwerpsesteenweg 64, 2630 Aartselaar
Aantal slaapkamers	2
Aantal badkamers	1
Bewoonbare opp.	70m <sup>2</sup>
Bebouwing	halfopen
Staat	Te renoveren
Bouwjaar	1955
Renovatiejaar	2016
Beschikbaarheid	bij akte na betaling

## Indeling

kelder (verd. -1)	5.1 m <sup>2</sup>	(1,3 x 3,8) Droge kelder op bakstenen vloer.
badkamer1 (verd. 2)	3.9 m <sup>2</sup>	(1,8 x 2,2) Badkamer op vinylvloer. Ingericht met zitbad (mengkraan) met douchegordijn, wastafel (mengkraan) in badkamermeubel met spiegelkast en toilet. Muren 1/2de betegeld, 1/2de geschilderd. Ventilatie aanwezig.
inkomhal (verd. 2)	2.7 m <sup>2</sup>	(2,7 x 1,0) Inkomhal op vinylvloer. Muren geschilderd
keuken (verd. 2)	4.5 m <sup>2</sup>	(2,0 x 2,3) Keuken (2012) op vinylvloer. Ingericht met keukenkasten, werkblad (kunststof afwerking) met gootsteen, keramische kookplaat (AEG, ca. 1990), dampkap (2012), conventionele oven (AEG, ca. 1990) en aansluitpunt (af)wasmachine. Muren betegeld en geschilderd.
living (verd. 2)	19.2 m <sup>2</sup>	(3,6 x 5,1) + (0,4 x 2,3) Woonkamer op vinylvloer. Plafond afgewerkt met moluren.
slpk1 (verd. 2)	15.3 m <sup>2</sup>	(4,4 x 3,6) + (0,8 x 0,9) Slaapkamer op vasttapijt. Muren behangen (fliepaper) en geschilderd, plafond afgewerkt met moluren.
slpk2 (verd. 2)	9 m <sup>2</sup>	(2,0 x 4,5) Slaapkamer op vasttapijt. Muren behangen (fliepaper).

## Comfort

Verwarming	Elektriciteit
Verwarming (beschrijving)	Verwarming en warm water via elektriciteit. Elektrische boiler (Van Marcke, 2017)
Beglazing	Dubbel glas
Beglazing (beschrijving)	Buitenschrijnwerk in kunststof, dubbel glas (2013) met draai-kip functie
Beglazing (frame)	Dubbel glas
Aansluiting water	Ja
Meter voor water	Individuele meter
Aansluiting elektriciteit	Ja
Meter voor elektriciteit	Individuele meter
Huisdieren	Ja
Rolluiken	Rolluiken aan woonkamer, keuken en slaapkamers
Afstand openbaar vervoer	225m
Afstand scholen	1200m
Afstand winkels	600m

## Stedenbouwkundige informatie

Stedenbouwkundige vergunning	In aanvraag
Recente bestemming	Woongebied
Dagvaarding uitgebracht	In aanvraag
Voorkooprecht	In aanvraag
Verkavelings vergunning	In aanvraag
Rechterlijke herstelmaatregel	In aanvraag
Bestuursdwang	In aanvraag
Last onder dwangsom	In aanvraag
Minnelijke schikking	In aanvraag
Geïntariseerd erfgoed	Nee
Beschermd erfgoed	Nee
Overstromingsgevoeligheid	 Niet gelegen in overstromingsgevoelig gebied

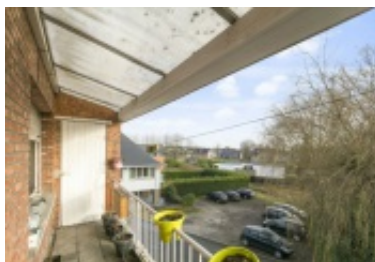
## Financiële info

Prijs	€158.800,-
Aankoop exclusief kosten	€158.800
Registratierechten	€4.764
Notariskosten	€1.929
Totale Aankoopprijs	€165.493
Provisie	€78
Provisie (omschr.)	Maandelijkse provisie voor onkosten gemeenschappelijke delen (blokpolis, syndicus, onderhoud gemeenschappelijke delen, elektriciteitsverbruik gemeenschappelijke delen)
Kadastraal inkomen	€384,-

## Overige info

Verdieping	2
Bouwlagen	3
Aantal WC's	1

## Foto's



## Contact

---

### de Huisleverancier b.v.b.a.

---

Antwerpsesteenweg 88 -  
Oostdijkweg 27  
2550 Kontich (Antwerpen-  
Zuid) - 8670 Oostduinkerke  
(Koksijde)

+32 (0)489 06 90 00  
welkom@dehuisleverancier.be

VAT-BE 0436 286 303  
BIV 505467 - België



---

[WWW.DEHUISLEVERANCIER.BE](http://WWW.DEHUISLEVERANCIER.BE)