

Bouwgrond Rumst (2840)

€180.000,-



## Top-bouwgrond (580m2) voor OB!

 ja

Altijd al je eigen ding willen doen wat betreft je woonst ?

Hier is je kans, dit perceel bouwgrond vinden we pal op de grens Kontich/Rumst.

Ideale ligging dus voor mensen die in Antwerpen en/of Brussel werken.

Op dit perceel kan u een vrijstaande woning plaatsen met een bouwoppervlakte van 122m<sup>2</sup>. De tuin grenst daarbij aan een volledige nieuwe woonwijk.

Alle goedkeuringen zijn er, de nutsmaatschappijen staan klaar om de aansluitingen te leggen.

Voor meer info neem snel contact op met ons kantoor !

Dit is niet wat U zoekt ? Al gehoord van AANKOOPBEGELEIDING ? Wij zoeken, bezoeken en onderhandelen mee met U voor eigendommen die worden aangeboden door particulieren, andere makelaars, of die zelfs (nog) niet te koop staan?

Hoe doen we dit?

Vraag meer informatie over aankoopbegeleiding via [info@dehuisleverancier.be](mailto:info@dehuisleverancier.be) of 0489/069.000

de Huisleverancier : Persoonlijk, voor Iedereen Service, Kwaliteit en Vertrouwen !

Stedenbouwkundige inlichtingen in aanvraag

Mobiscore : 8,3/10

## Details

### Algemene informatie

Referentie	A143-R-1406
Type	Bouwgrond
Adres	Antwerpsesteenweg 143, 2840 Rumst
Bebouwde opp.	122m <sup>2</sup>
Grond opp.	580m <sup>2</sup>
Bebouwing	open
Beschikbaarheid	onmiddellijk

### Indeling

### Comfort

Beglazing	Enkel glas
Afstand openbaar vervoer	193m
Afstand scholen	1000m
Afstand winkels	2000m

### Stedenbouwkundige informatie

Stedenbouwkundige vergunning	In aanvraag
Recente bestemming	Woongebied
Dagvaarding uitgebracht	In aanvraag
Voorkooprecht	In aanvraag
Verkavelings vergunning	In aanvraag
Rechterlijke herstelmaatregel	In aanvraag
Bestuursdwang	In aanvraag
Last onder dwangsom	In aanvraag
Minnelijke schikking	In aanvraag
Geïntariseerd erfgoed	Nee
Beschermd erfgoed	Nee
Overstromingsgevoeligheid	 Niet gelegen in overstromingsgevoelig gebied

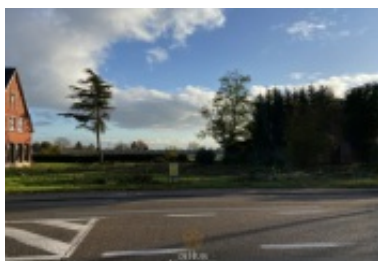
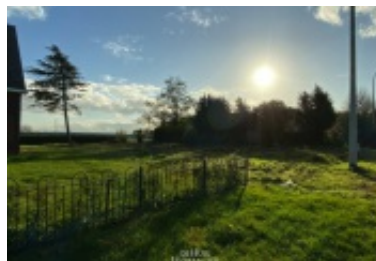
## Financiële info

Prijs	€180.000,-
Aankoop exclusief kosten	€180.000
Registratierechten	€18.000
Notariskosten	€2.050
Totale Aankoopprijs	€200.050
Kadastraal inkomen	€0,-

## Overige info

Tuin	Ja
Tuin orientatie	0
Tuin opp.	155m <sup>2</sup>
Verdieping	0

## Foto's



## Contact

---

### de Huisleverancier b.v.b.a.

---

Antwerpsesteenweg 88 -  
Oostdijkweg 27  
2550 Kontich (Antwerpen-  
Zuid) - 8670 Oostduinkerke  
(Koksijde)

+32 (0)489 06 90 00  
welkom@dehuisleverancier.be

VAT-BE 0436 286 303  
BIV 505467 - België



---

[WWW.DEHUISLEVERANCIER.BE](http://WWW.DEHUISLEVERANCIER.BE)